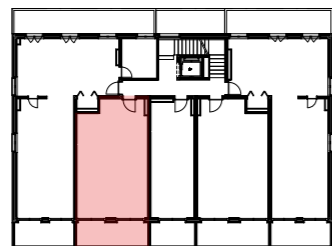
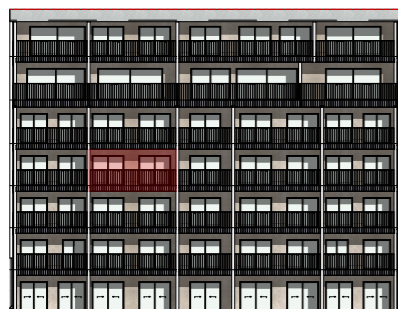


# REVALIS



GUILLEAUME  
BALMA  
SA



## Appartement 15 - 3ème étage (Réf 104)

2.5 pièces

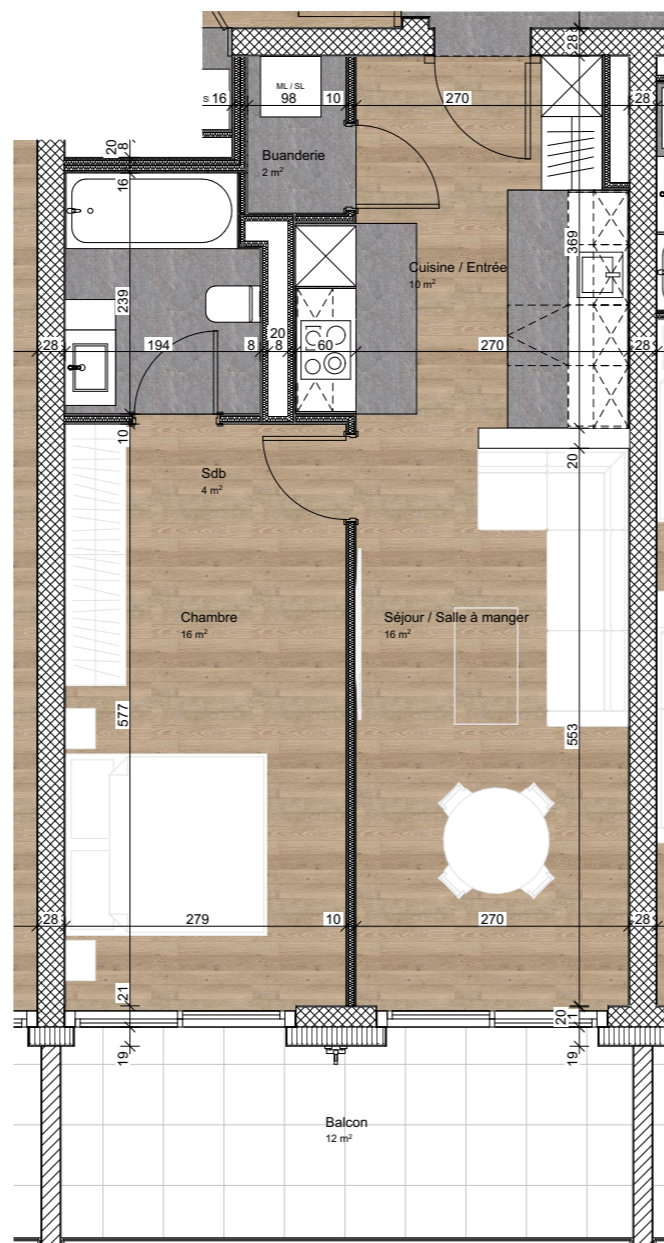
### PPE (SBP)

logement 57 m<sup>2</sup>  
balcon 12 m<sup>2</sup>  
cave 2 m<sup>2</sup>

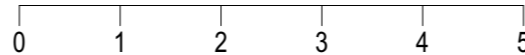
### PPE pondérée

100 %  
50 %

total: 63 m<sup>2</sup>



échelle 1:75



« Les côtes, surfaces et les végétaux portés aux plans sont approximatifs et pourront varier suivant les impératifs de la construction. Les retombées, faux-plafonds, canalisations ne figurent pas. »

« Mobilier et aménagements à titre informatif »  
« Les illustrations et perspectives sont à caractère d'ambiance et non contractuelles »